

NIRO22

Nichtrostende Bewehrungen für die Bauindustrie

NIRO22

NIRO22 sind gerippte nichtrostende Stähle mit der Werkstoffnummer EN 1.4482.

Diese nichtrostenden Bewehrungen sind warmgewalzt und teilweise kaltverformt. NIRO22 ist austenitisch-ferritisch (Duplex) und verfügt über eine PREN Wirksamkeit von 22. Die mechanischen Eigenschaften liegen bei der Streckgrenze $f_y > 500 \text{ N/mm}^2$ und bei der Zugfestigkeit $f_u > 650 \text{ N/mm}^2$.

Produkte und Lösungen aus NIRO22:

- ANCRA[®]-Z Zuganker
- Bewehrungen
- Gewindestangen
- Ankerstangen (Klebeanker)



Legierung Werkstoff Nr.	PREN Index (Wirksamkeit)
----------------------------	-----------------------------

Gewöhnlicher Stahl	0
EN 1.4003	10
EN 1.4301	17
EN 1.4306	18
EN 1.4311	19
EN 1.4482	22
EN 1.4401	23
EN 1.4404	23
EN 1.4571	23
EN 1.4362	25
EN 1.4429	27
EN 1.4462	30
EN 1.4501	37
EN 1.4529	40

PREN 22

Technische Angaben

		Durchmesser (mm)					
		8	10	12	14	16	20
Laufmetergewicht	kg/m ¹	0.392	0.613	0.882	1.201	1.568	2.45
Stabquerschnitt	A mm ²	50.3	78.5	113	154	201	314
Streckgrenze	$f_y \text{ N/mm}^2$	500	500	500	500	500	500
Zugfestigkeit	$f_u \text{ N/mm}^2$	650	650	650	650	650	650
Bruchdehnung	$\epsilon 10 \%$	15 - 30					

Gewinde geschnitten

		Durchmesser (mm)					
		8	10	12	14	16	20
Metrisches Gewinde	M	M8	M10	M12	M14	M16	M20
Spannungsquerschnitt im Gewinde	$A_s \text{ mm}^2$	36.6	58.0	84.3	115	157	245
Zugwiderstand im Gewinde (nach SIA 263)	$F_{t, Rd} \text{ kN}$	17	27	39	53	73	114

Weitere Ancon Produkte

Ancon-MBT Betonstahlkupplungen sind einfach, sicher und schnell einzubauen, auch dort, wo Platz ein Problem oder ein Drehen der Bewehrung unmöglich ist. Wichtigste Vorteile: Kein Gewindeschneiden, keine Schweißung, visuelle Kontrolle auf der Baustelle durch Bauleitung möglich. MBT ist EMPA geprüft und hat zahlreiche Internationale (USA, Deutschland, etc.) Zulassungen.

Das Ancon-TT Betonstahl-Kupplungssystem ist ein kosteneffektives und baustellenfreundliches Betonstahl-Kupplungssystem für Betonstahl Bst500. Die Betonstähle mit Durchmessern 12 mm – 40 mm werden schnell, einfach und sicher auf der Baustelle miteinander verbunden. Das TT- Betonstahlkupplungssystem hat eine deutsche Zulassung und wird unter der Qualitätssicherung ISO 9001 hergestellt.

Ancon nichtrostende Stähle RIPINOX®, STAIFIX®, CORRFIX®, DUPLEX sind warmgewalzte und teilweise kaltverformte korrosionsbeständige Rundstähle, mit hohen Festigkeiten, in gerippter und glatter Ausführung. Die Verwendung von korrosionssicherem Stahl in der Bauindustrie nimmt stetig zu. Wir haben den rostfreien Stahl für Ihre Anwendung, seien es Anschlussarmierungen, Verankerung oder Vorspannung. Fragen Sie uns an.

Ancon TS 500 Zugstangensysteme

Beim System Ancon 500 handelt es sich um ein neues Hochleistungs-Zugstangensystem. Das System verbindet das ästhetische Erscheinungsbild des ursprünglichen, im Jahr 2002 auf den Markt gebrachten Ancon-Systems mit einer 50 %igen Verbesserung seiner Leistung. Es ist in verschiedenen Größen von 8 mm bis 42 mm lieferbar - sowohl in Normalstahl- als auch in rostfreier Stahlausführung.

Ancon Querkraftdorne ED/ESD/HLD/DSD

Der Klassiker! Dorne werden zur Übertragung von Querkraften in den Fugenbereichen im Betonbau eingesetzt. Es sind Querkraftdorne in den Stahlqualitäten rostfrei, Baustahl roh und verzinkt erhältlich. Wir haben für jede Anwendung den richtigen Dorn. Querkraftdorne von Ancon sind wirtschaftlich und baustellenfreundlich konstruiert.



Produkte von partnerfirmen die bei uns erhältlich sind:

Calenberg Lager

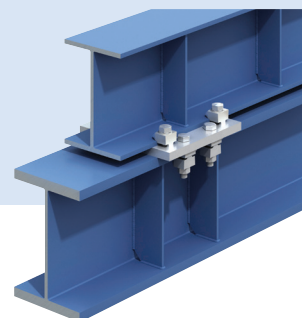
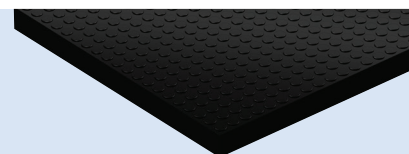
Calenberg Ingenieure vertreibt weltweit als kompetenter Partner der Bauindustrie elastomere Federungssysteme für statische Bauteillagerungen sowie auch zur Körperschallentkopplung dynamisch beanspruchter Komponenten im Hochbau.

Holz-Beton-Verbundsystem

So funktioniert das Holz-Beton Verbundsystem VB: Der Holz-Beton-Verbund ist eine Systembauweise, bei der eine relativ dünne Betonplatte (ab 6 cm) mit einem Holzträger schubfest verbunden wird.

Lindapter Trägerklemmverbindungen

Die Idee der Lindapter Klemmverbindungen rührt daher, neuartige Verbindungen für den modernen Stahlbau zu schaffen die Zeitsparend, und in den meisten Fällen, ohne aufwendiges Bohren und Schweißen montiert werden können.



Leviat

Leonard-Bernstein-Str. 10
Saturn Tower, 1220 Wien
Tel.: +43 - 1 - 259 6770
E-Mail: info.at@leviat.com
Ancon.at

Imagine. Model. Make.

Leviat.com