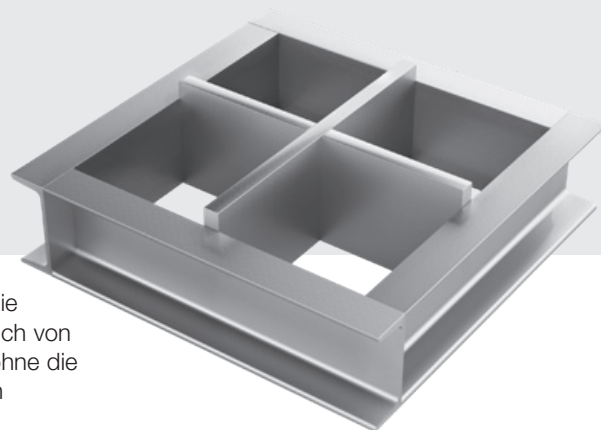


Ancon CC Verbundstützen und Ancon SH Stahlpilze



Ancon CC Verbundstützen bringen eine elegante Optik in Ihr Objekt



Ancon SH Stahlpilze leiten die auftretenden Lasten verlässlich von den Decken in die Stützen ohne die Deckuntersicht zu verändern

Ancon CC Verbundstützen und Ancon SH Stahlpilze



Ancon CC Verbundstützen

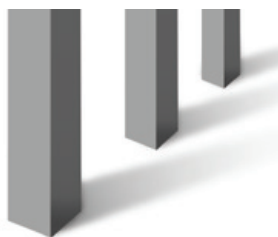
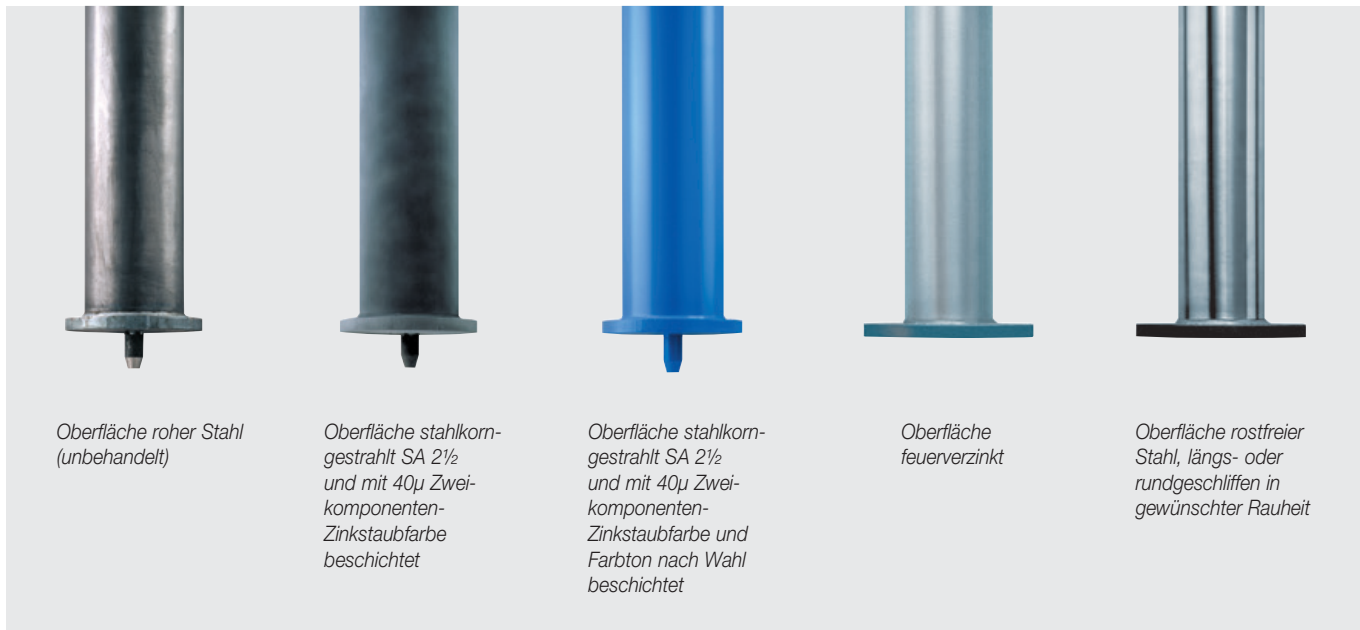
In der modernen Architektur werden die Bauteile Stützen und Decken immer schlanker ausgeführt, um Räume möglichst groß wirken zu lassen. Dabei stoßen die herkömmlichen Baustoffen wie Stahl und Beton die traditionell für die Herstellung von Stützen verwendet werden an ihre physikalischen Grenzen.

Ancon CC Verbundstützen werden mit hochfestem SC-Beton hergestellt, und können bei Bedarf sehr hohe Bewehrungsgehalte aufweisen. Dadurch erreichen diese Stahl/Beton Verbundstützen hohe Tragwiderstände bei vergleichsweise geringen Querschnittsabmessungen.

In diesem Zusammenhang ist zu beachten, dass die Krafteinleitungsprobleme im Deckenbereich einwandfrei gelöst werden müssen. Insbesondere ist dem Problem des Durchstanzens der Deckenplatte und der Kraftdurchführung im Deckenbereich von der oberen zur unteren Stütze Beachtung zu schenken.

Das Ergebnis sind hochbelastbare schlanke Stützen die auch beim Brandschutz überzeugen. Sie kombinieren somit die positiven Eigenschaften herkömmlicher Stahl-Betonstützen mit denen reiner Stahlstützen.





Ancon CC Verbundstützen sind mit verschiedenen Oberflächen-Ausführungen lieferbar. Auch die Kopfausbildung ist der entsprechenden Konstruktion anzupassen, um die Funktion zu gewährleisten.

Bitte kontaktieren Sie die Spezialisten von Ancon, um für Ihr Projekt und für Ihre Lastsituation die geeigneten Verbundstützen zu finden. Die erforderliche Bemessung nach Eurocode incl. Brandschutz-Heißbemessung nach Ihren Erfordernissen stellen wir selbstverständlich gerne bei.

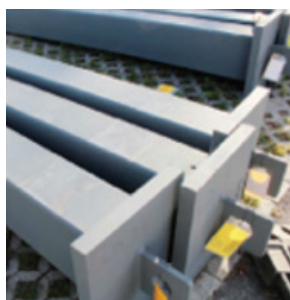
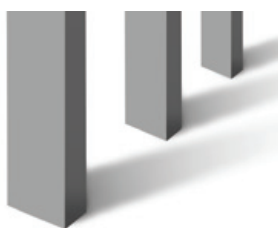
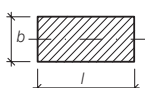
Quadratisch

$b = 100 \text{ mm} - 400 \text{ mm}$



Rund

$\text{ø}102 \text{ mm} - 508 \text{ mm}$



Rechteckig

$150 \text{ mm (l)} \times 100 \text{ mm (b)} - 500 \text{ mm (l)} \times 300 \text{ mm (b)}$

Ancon CC Verbundstützen und Ancon SH Stahlpilze

Ancon SH Stahlpilze

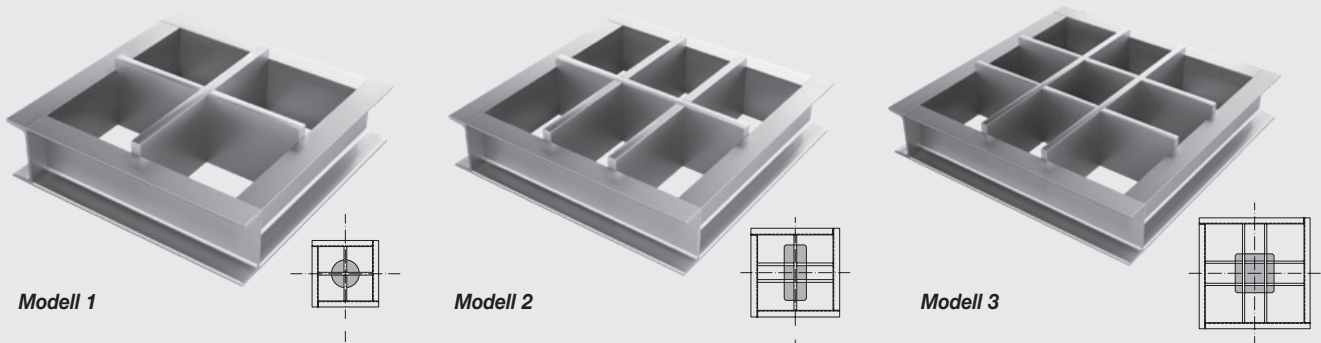
Bei der Verwendung von hochbelastbaren Stützen in Verbindung mit schlanken Decken, sehen wir uns jedoch auch immer mit dem Problem des Durchstanz-Versagens konfrontiert. Sehr oft sind die hohen Lasten die von den Geschoßdecken auf die kleinen Querschnitte der anschließenden Säulen übertragen werden müssen zu viel für herkömmliche Stahlbetondecken. Eine entsprechende Deckenverstärkung im Bereich der Stütze ist jedoch mit hohem Schalungsaufwand verbunden und wird auch von den Architekten und den Haustechnikern nicht gerne gesehen.

Mit der Hilfe von Ancon SH Stahlpilzen können auch hohe Lasten ohne Unterzüge, im Sinne von punktgestützten Flachdecken, sicher von den Decken abgeleitet werden. Die erforderliche größere Auflagefläche wird bei diesem System einfach als in der Decke liegender Stahlpilz ausgeführt. Der nach dem Ausschalen der Decke nicht mehr sichtbar ist. Auch stützennahe Haustechnikleitungen können durch den Stahlpilz geführt werden.



Ancon SH Stahlpilze gibt es in 3 verschiedenen Grundformen (siehe unten). Die genauen Abmessungen müssen jedoch nach den entsprechenden statischen Gegebenheiten bemessen werden.

Bitte wenden Sie sich an die Spezialisten von Ancon, um eine für Ihr Objekt passende Bemessung zu bekommen.



Die statische Bemessung erfolgt nach EUROCODE und kommt in einem prüffähigen Ausdruck.

Die Ancon SH Stahlpilze lassen sich hervorragend mit den Ancon CC Verbundstützen kombinieren

Geben Sie uns die Daten zu Ihrem Projekt und wir zeigen Ihnen gerne was mit diesen Systemen möglich ist.

Leviat

Leonard-Bernstein-Str. 10
Saturn Tower, 1220 Wien
Tel.: +43 - 1 - 259 6770
E-Mail: info.at@leviat.com
Ancon.at

Leviat

Bartholomäusstrasse 26
90489 Nürnberg
Tel.: +49 - 911 955 1234 0
E-Mail: info.de@leviat.com
Anconbp.de